



黎明技術學院

LEE-MING Institute of Technology



學務處-住宿服務組

校外賃居宿舍(女生)



黎明技術學院

LEE-MING Institute of Technology



宿舍介紹

明志館宿舍(陽信銀行二樓)

新北市泰山區明志路一段108號二樓

1人~8人房均有(雅房)

住宿費(含網路)如表所示，水電瓦斯另計



住宿費用說明

房型	間數	半年/人	房型	間數	半年/人
1人房	1	24,000	6人房	2	18,000
2人房	3	22,000	7人房	1	17,000
3人房	2	20,000	8人房(套房)	1	16,500
4人房	1	19,500	8人房	1	16,000
5人房	1	19,000		13間	57床

再扣教育部補貼5,000或是7,000元



相關說明：

1. 每間寢室均有獨立電表(每度6.5元)
2. 公共區域水電及瓦斯費
由所有住宿同學及學校共同均攤
(依照帳單計算後自本校圖書館繳費機繳費，
每兩個月一次)
3. 公共設備均有投幣式洗衣機、投幣式烘衣機、
飲水機、電鍋、微波爐、**冰箱**
4. 由舍監負責宿舍管理(24小時監視器)



相關說明：

5. 垃圾須配合社區垃圾車時段：

每日早上07:00-09:00(週三、日)停收，

於大樓對面停放或是**晚上八點**有垃圾車到站收
(**需用專用垃圾袋**)

6. 住宿生須配合每週輪流打掃公共區域與寢室環境。

7. 住宿生須配合每日點名之相關規定，

違規者視情節輕重需做公共服務或是校規處分。



相關說明：

8. 若符合新生入學獎助學金者，亦須於入住前完成**全額住宿費用繳交**，期末若未違反住宿規定退還學生（**住宿獎勵金9,500元，內含教育部補貼**）
9. 入住需繳交保證金1,000元（期末退宿檢查後歸還）
10. 內含網路費用
11. 其他相關公告以網頁公告為主

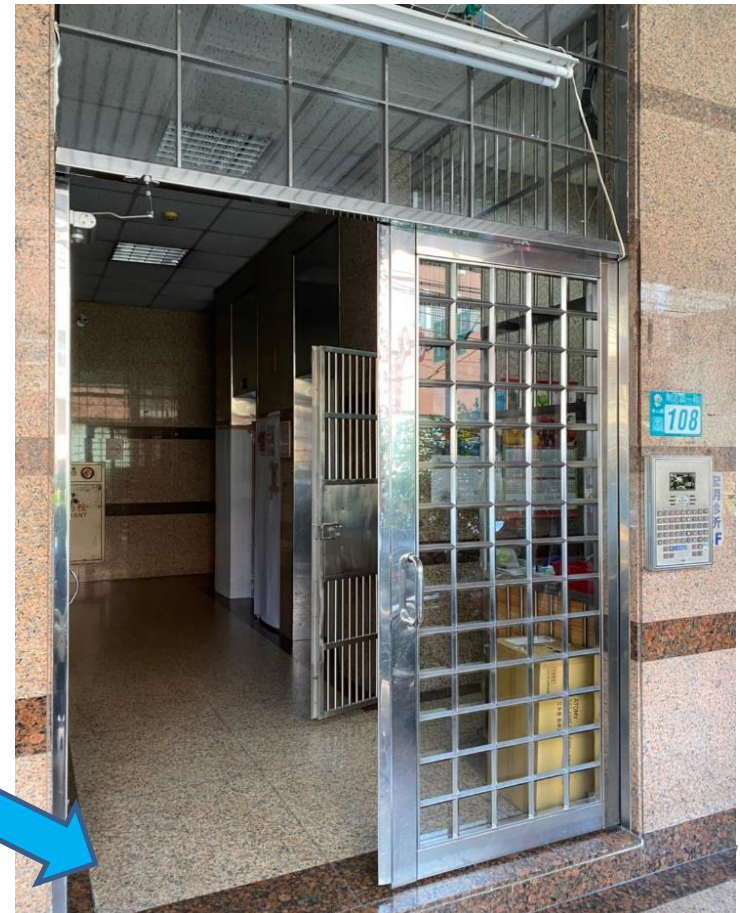


黎明技術學院
LEE-MING Institute of Technology

陽信銀行(明志館)宿舍大門口



宿舍出入口(二樓)





垃圾車停放區

1、大樓正對面

(每日早上07-09停放)週三、日停放

2、週一到周六晚上八點到站

(務必使用新北專用垃圾袋)



機車停放格(左有兩側均有停車格)



公車路線圖



從黎明技術學院出發，騎車約5分鐘。

公車可搭乘**786**、**858**、**898**、**918**至泰山國小站下車，步行約10-12分鐘抵達。

公車可搭乘**838**至泰山郵局下車，步行約2-5分鐘



附近商圈機能便利:自助餐、第一銀行、麵包店、早餐店、拉麵店、蛋包飯等

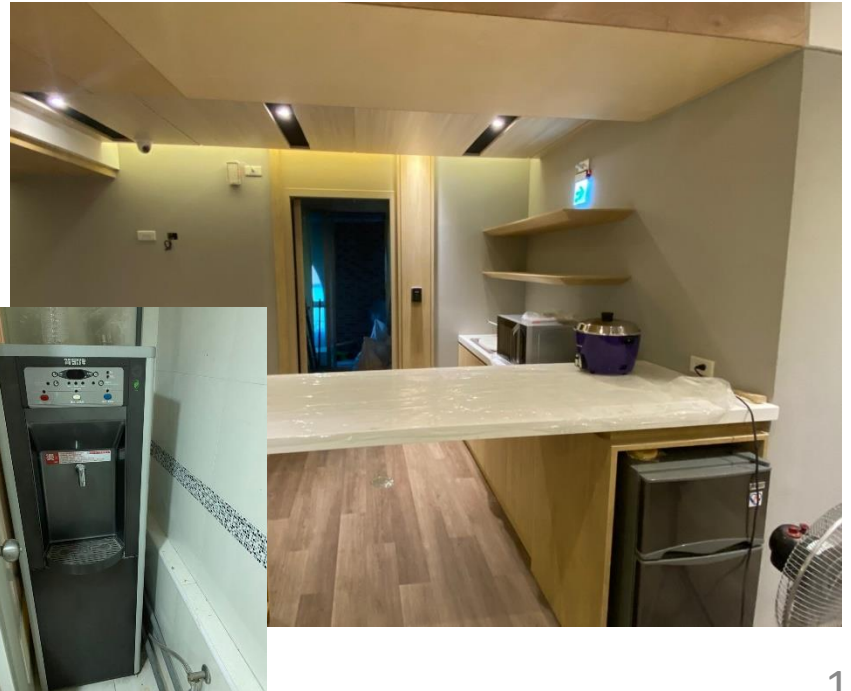




大門及服務台



學生交誼廳
(洗手台、電鍋、飲水機
微波爐、冰箱)





公用廁所



公用浴室





洗衣機

烘衣機

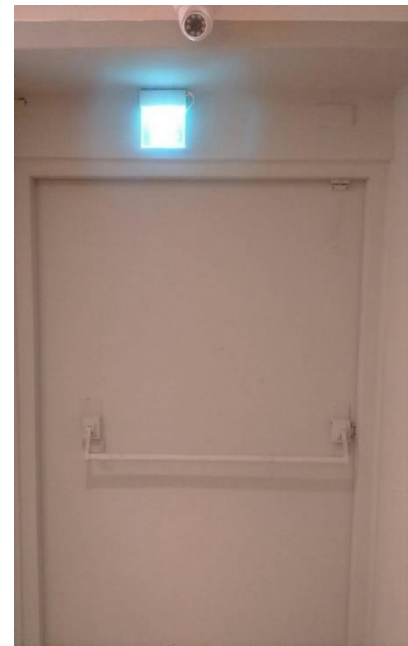




走廊



逃生門





每間寢室均有小陽台(含曬衣桿)及小冰箱





學生寢室床組(床、書桌、衣櫃分開、上下舖 / 個人床組)
依照各房型大小均有





一人房(212)

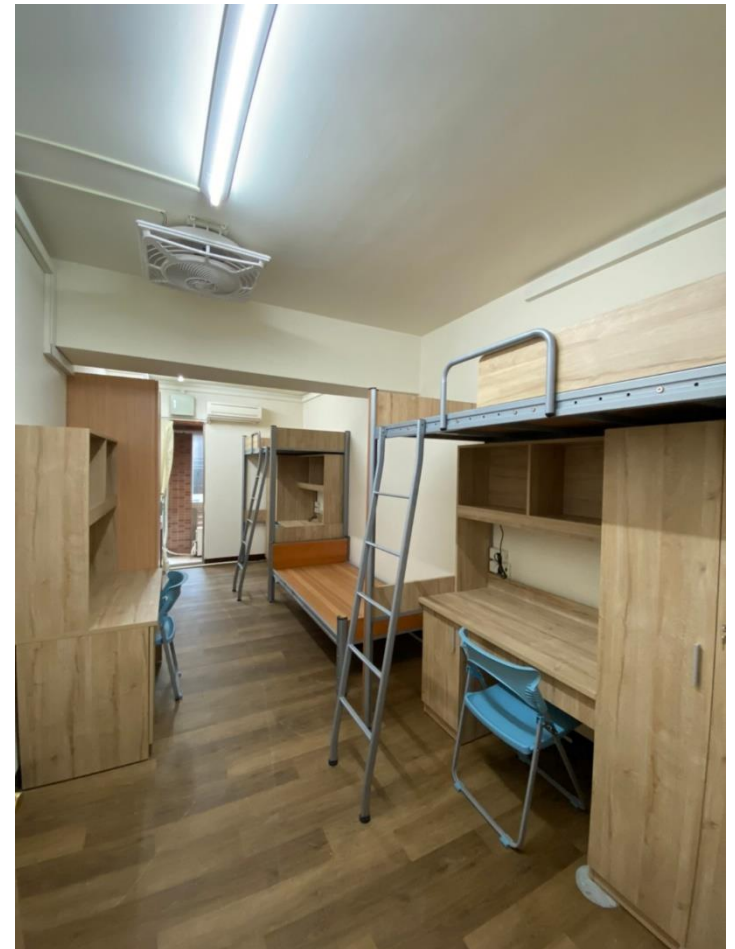




二人房(210、211、213)



三人房(203、205)





四人房(207)





五人房(206)





六人房(208、209)





七人房(202)





八人房-套房(201)





八人房(215)

